

zdi.NRW

12.06.2023 | Vorabendserie des Landeselternschaft
der Gymnasien in Nordrhein-Westfalen e.V.



Was ist zdi.NRW?

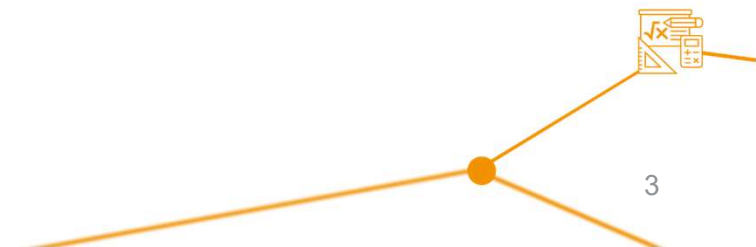
zdi Zukunft durch Innovation Nordrhein-Westfalen

Zukunft durch Innovation.NRW (kurz zdi.NRW) ist eine Gemeinschaftsoffensive zur außerschulischen Förderung des naturwissenschaftlich-technischen Nachwuchses. Seit 2004 entwickeln und realisieren regionale zdi-Netzwerke und zdi-Schüler:innenlabore gemeinsam mit tausenden (regionalen) Partner:innen flächendeckend in ganz Nordrhein-Westfalen kostenfreie MINT-Angebote für junge Menschen (Kurse, Wettbewerbe, Events etc.) – **und das auch, aber nicht nur in den Ferien!** Die Federführung für zdi.NRW liegt beim Ministerium für Kultur und Wissenschaft des Landes Nordrhein-Westfalen.

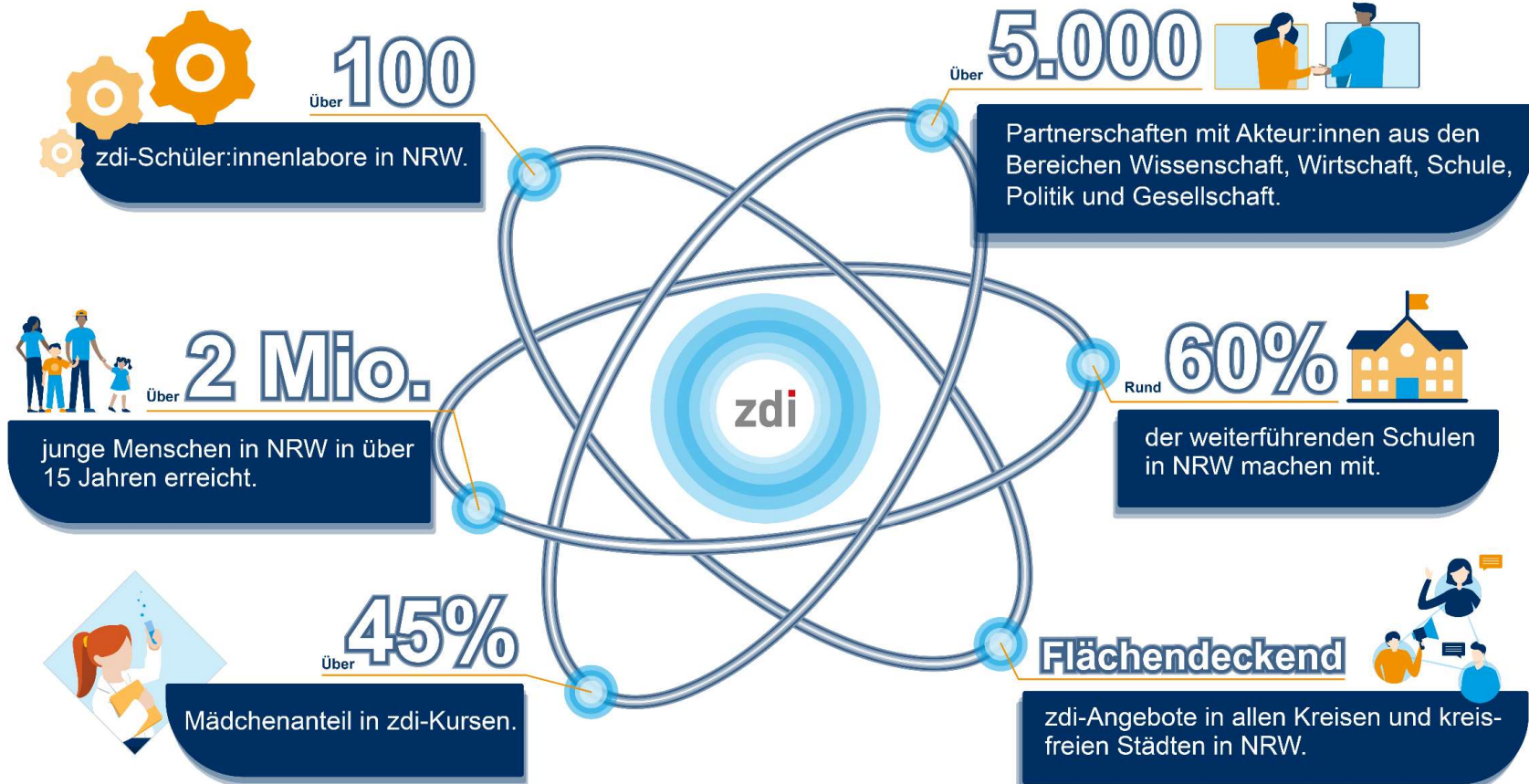


Was ist zdi.NRW?

- **Grundverständnis:** MINT-Akteur:innen aus den Bereichen Wissenschaft, Schule, Hochschule, Wirtschaft, Politik, Verwaltung und Gesellschaft schließen sich in regionalem Netzwerk zusammen und stimmen ihre Aktivitäten untereinander ab
- Die (Weiter-)Entwicklung und Arbeit der zdi-Netzwerke erfolgt immer **bottom-up**
- Federführung auf Seiten der Landesregierung durch das **Ministerium für Kultur und Wissenschaft des Landes NRW** (MKW NRW) und Vorgabe eines groben Rahmens, den jede Region entsprechend ihrer **regionalen Besonderheiten und Bedarfe** mit Struktur und Inhalt füllen muss
- zdi leistet Beiträge zu **Themen** wie Berufs- und Studienorientierung, Fachkräftesicherung, gesellschaftliche Teilhabe, Talentförderung und Wissenstransformation
- **zdi ist kein Förderprogramm**, sondern eine Gemeinschaftsoffensive, zu deren Gelingen alle Arbeitsmarkt- und Bildungsakteur:innen aus eigenem Antrieb heraus ihre jeweiligen Beiträge – inhaltlich wie finanziell – beisteuern müssen



Aktuelle Zahlen und Fakten der Gemeinschaftsoffensive



zdi-Landschaft in NRW



Ministerium für
Kultur und Wissenschaft
des Landes Nordrhein-Westfalen

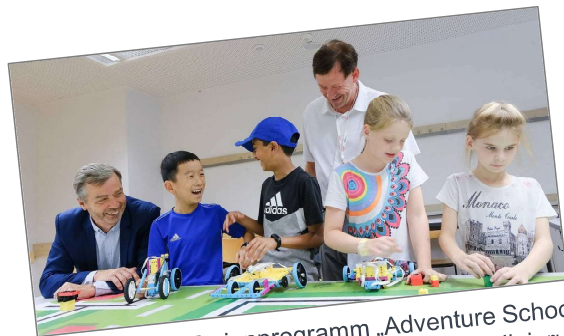


„Spielend lernen in den Ferien“ – mit zdi.NRW!

zdi-Angebote (in den Ferien) ...

- gehen über einen oder über mehrere Tage
- reichen von einzelnen Kursen bis hin zu umfangreichen (Ferien-)Programmen
- richten sich an verschiedene Altersstufen
- bilden thematisch eine große MINT-Vielfalt ab
- finden an verschiedenen Lernorten statt
- dienen der Berufs- und Studienorientierung bei Angeboten ab Klasse 7

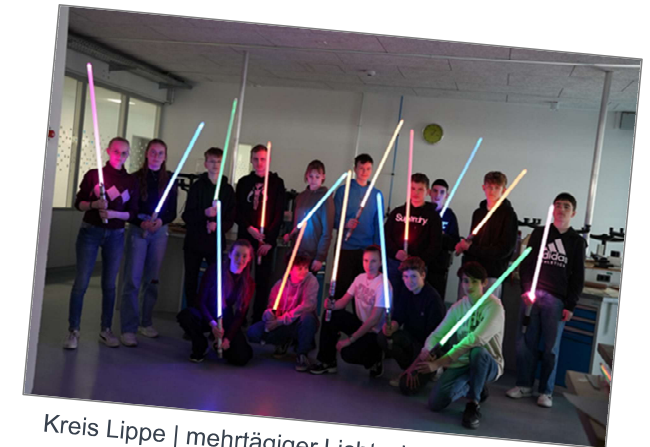
Und das Wichtigste: Jede:r kann mitmachen und MINT erleben – unabhängig vom Kenntnisstand und ohne Noten-/Leistungsdruck!



Düsseldorf | Ferienprogramm „Adventure School“
in Kooperation mit der Kommunalen Koordinierung



Wuppertal | Bau einer Tischlampe im zdi-
Quartierslabor in der Wuppertaler Nordstadt



Kreis Lippe | mehrtägiger Lichtschwert-Kurs in den
Metallwerkstätten eines Berufskollegs

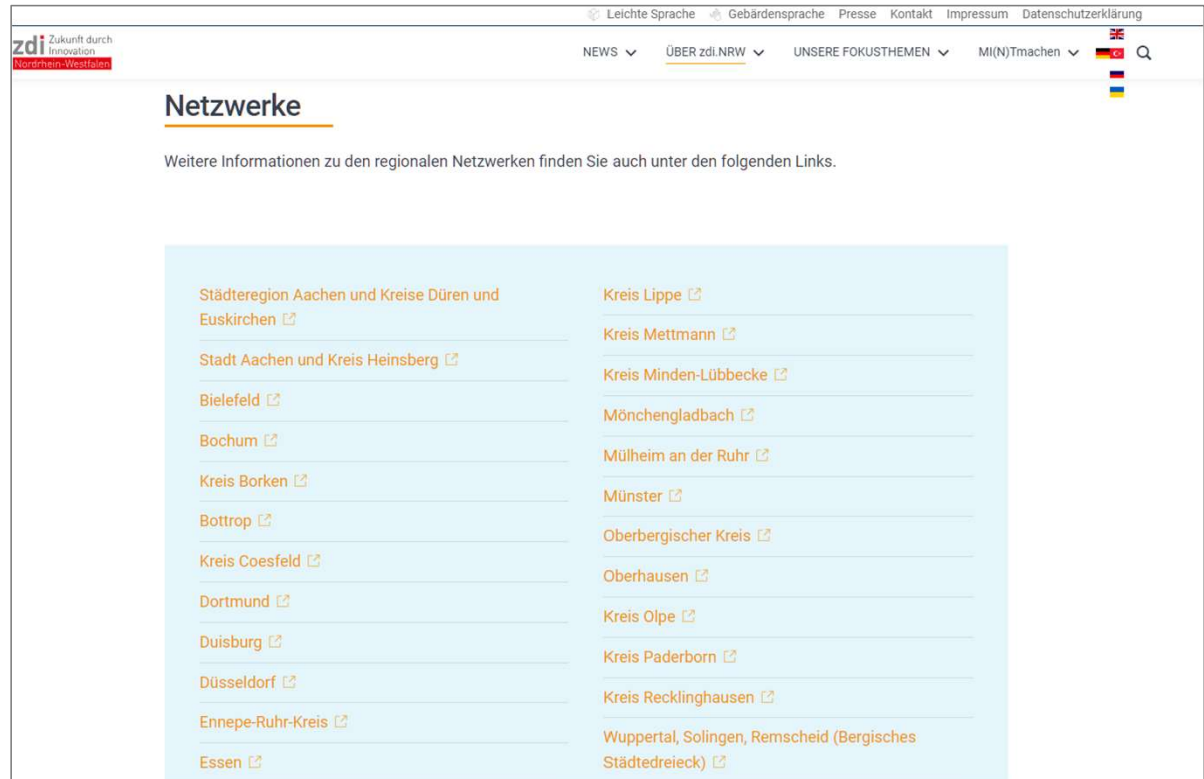


JUN 29 Systemlösungen der Zukunft – Programmieren bei Scheidt & Bachmann
GmbH
29. Juni 2023 | 8:00 - 15:00
/ SUMMERCAMP - ZUKUNFT DURCH INNOVATION (ZDI)
Mönchengladbach | eintägiger Programmierkurs im
Unternehmen



Wo finde ich Informationen für meine Region?

zdi-Portal mit Verlinkungen zu den Homepages der 47 zdi-Netzwerke in Nordrhein-Westfalen und den regionalen Ansprechpartner:innen | <https://zdi-portal.de/mint-foerderung-in-nrw/zdi-netzwerke/>



The screenshot shows the 'Netzwerke' (Networks) page on the zdi-Portal. The page header includes navigation links for 'Leichte Sprache', 'Gebärdensprache', 'Presse', 'Kontakt', 'Impressum', and 'Datenschutzerklärung'. The main content area is titled 'Netzwerke' and contains a list of 47 regional networks, each with a link icon. The networks are listed in two columns:

Städteregion Aachen und Kreise Düren und Euskirchen	Kreis Lippe
Stadt Aachen und Kreis Heinsberg	Kreis Mettmann
Bielefeld	Kreis Minden-Lübbecke
Bochum	Mönchengladbach
Kreis Borken	Mülheim an der Ruhr
Bottrop	Münster
Kreis Coesfeld	Oberbergischer Kreis
Dortmund	Oberhausen
Duisburg	Kreis Olpe
Düsseldorf	Kreis Paderborn
Ennepe-Ruhr-Kreis	Kreis Recklinghausen
Essen	Wuppertal, Solingen, Remscheid (Bergisches Städtedreieck)



Wo finde ich Informationen für meine Region?

zdi-Community-Plattform u. a. mit Kursangeboten der zdi-Netzwerke und zdi-Schüler:innenlabore | <https://mint-community.de/>

The screenshot displays a grid of course listings on the MINT Community platform. Each listing includes a title, dates, a brief description, and the organizing institution. The courses are:

- Workshop Virtual Reality (Sommerferien)**: 23. Juni 2023 | 9:00 – 16:00. Organized by zdi-Zentrum BeST Bergisches Schul-Technikum and Bergische Universität Wuppertal.
- CAD in Detaillierungsstufen**: 26. Juni 2023 | -- 30. Juni 2023. Online-Kurs - RWTH Aachen University, igpm.
- Drohnenbaukurs - Das zdi geht in die Luft!**: 26. Juni 2023 | 9:00 – 13:00 – 28. Juni 2023. Organized by zdi-Netzwerk technik_mark and Technikzentrum Hagen.
- Digitales STRATOLab: Stratosphären-Ferienecamp**: 26. Juni 2023 | 9:00 – 15:00 – 29. Juni 2023. Organized by zdi-Zentrum BeST Bergisches Schul-Technikum and Technologiezentrum Wuppertal W-tec GmbH.
- Klicken. Coden. Fräsen.**: 26. Juni 2023 | 9:00 – 14:00 – 29. Juni 2023. Organized by zdi-Zentrum BeST Bergisches Schul-Technikum and Berufsbildungszentrum der Remscheider Metall- und Elektroindustrie GmbH.
- Technik zum Anfassen bei WKW**: 26. Juni 2023 | 9:00 – 15:00 – 27. Juni 2023. Organized by zdi-Zentrum BeST Bergisches Schul-Technikum and Erbslöh Aktiengesellschaft.



Ihr Kontakt zur zdi-Landesgeschäftsstelle

matrix

in Kooperation mit:
ZENIT

Rittergut Haus Morp
Düsseldorfer Straße 16
40699 Erkrath bei Düsseldorf

Bismarckstr. 28
45470 Mülheim

Vanessa Funke
zdi-Landesgeschäftsstelle
funke@matrix-gmbh.de
+49 (0)162 2654761

Katharina Beckmann
zdi-Landesgeschäftsstelle
beckmann@matrix-gmbh.de
+49 (0)152 09977852



zdi-portal.de

mint-community.de



Weitere Hintergrundinformationen zu zdi.NRW



Ausgewählte Ziele von zdi.NRW



Interesse und Begeisterung für MINT wecken sowie gesellschaftliche und wirtschaftliche Relevanz der Themen vermitteln



MINT-Angebote entlang der gesamten Bildungskette unter Beteiligung regionaler Partner:innen entwickeln



Mehr junge Menschen für ein MINT-Studium oder eine MINT-Ausbildung gewinnen



Abbruchquoten in Ausbildung und Studium senken



MINT-Nachwuchs auf regionaler Ebene sichern, insb. für KMU



NRW-weites Netzwerk fortlaufend ausbauen und neue Partner:innen gewinnen



Ausgewählte Aufgaben der regionalen zdi-Netzwerke

- **Zentraler Ansprechpartner** in Fragen der MINT-Förderung für die Akteur:innen in einer Region
- Kooperation bei der Entwicklung einer regionalen **MINT-Strategie** als Impuls für die Region
- **Sammeln und Sichten** von MINT-Angeboten, um diese transparent für Schüler:innen, Schulen, Hochschulen, Unternehmen sowie andere Initiativen darzustellen
- Organisation von Angeboten zur **vertieften Studien- und Berufsorientierung** in den MINT-Fächern in Abstimmung mit Partner:innen
- **Ansprechpartner für pädagogische Fachkräfte**, die zur Ergänzung des MINT-Unterrichts Kontakte zu Unternehmen und/oder Hochschulen suchen
- **Ansprechpartner für Hochschulen und Unternehmen**, die den Schulen in der Region Projekte im MINT-Bereich anbieten wollen
- Erschließen der **gesamten Bildungskette** vom Kindergarten bis zum Übergang in ein Studium oder den Beruf
- **Presse- und Öffentlichkeitsarbeit** zu MINT-Themen für die gemeinsame Arbeit der zdi-Partner:innen



Organisationsstrukturen zdi.NRW

**zdi-Netzwerke

... bilden sich bottom-up
... arbeiten partnerschaftlich
... mit partizipativen Ansätzen



Beauftragung, Steuerung

Berichte, Qualitätssicherung



Individuell:

- Beratung zu Strukturen und Finanzierung
- Qualitätssicherung (Statusgespräche, Monitoring)

Angebote

Für die zdi-Community:

- zdi-Akademie
- zdi-Gute Praxis
- zdi-Community-Veranstaltungen
- zdi-Newsletter
- zdi-Portal
- zdi-Community-Plattform
- zdi-Wettbewerbe (Roboter, Science Video Award)

* LGS = Landesgeschäftsstelle

Dienstleister des MKW: zdi-Landesgeschäftsstelle

- **Regionalbetreuer:innen** für jede zdi-Region
- Sammlung und Verbreitung von **Guter Praxis**
- **Programmentwicklung** durch Pilotmaßnahmen wie PhänomexX u. a.
- **Monitoring und Qualitätsmanagement**: Erstellung jährlicher inhaltlicher und zahlenmäßiger Berichte zur Entwicklung jedes zdi-Netzwerks
- **zdi-Akademie** für die zdi-Koordinatoren in den Regionen und deren Partner:innen
- Programmmanagement **BSO-MINT** (ko-finanziert durch RD NRW der Agentur für Arbeit)
- Programmmanagement **EFRE-zdi** (in Kooperation mit der Bezirksregierung Detmold)
- **MINT-Mädchen**
- Landesweiter **zdi-Roboterwettbewerb**, Pilotsaison einer **zdi-Science League**
- **Veranstaltungen**, z. B. zdi-Community-Event, zdi-BarCamp, YouthScienceCamps
- **Öffentlichkeitsarbeit** inkl. Social Media
- **zdi-Community-Plattform**

